




marepiù®

SPIEDONI DI SALMONE

CON ERBE AROMATICHE



PESO/PZ. (ca)	60 g
SPIEDO	21 cm
PARTE CARNE	11 cm
LARGHEZZA	2,4 cm

RICETTE ESEMPIO PER CATEGORIA DI SERVIZIO

GASTRONOMIA Spiedone di salmone alle erbe con patate schiacciate alla salvia	TRATTORIA Spiedone di salmone alle erbe con cremino di zucca e panna acida	RISTORANTE Spiedone di salmone alle erbe cotto nell'olio affumicato con pomodorini, carciofi e rape	PESCHERIA Spiedoni di salmone alle erbe cotti all'acqua pazza	KEBAB Spiedoni di salmone alle erbe con salsa hummus e pinzimonio di verdure
CHIOSCHI Piada con spiedoni di salmone alle erbe, prosciutto crudo e lattuga	PANINOTECA Spiedone di salmone alle erbe con insalata di frutta fresca e lattuga	PIZZERIA Pizza di farina integrale con spiedoni al salmone ed erbe e zucchine	BIRRERIA Spiedoni di salmone alle erbe con cream cheese ai pepi e birra affumicata	LUNCH CAFÉ Spiedone di salmone alle erbe con crostini di pane all'aglio e lime
CATERING Spiedone di salmone alle erbe con maionese al pomodoro e gelatina al basilico	SALA BANCHETTI Spiedone di salmone alle erbe con fritto misto di verdure ed alghe	PASTICCERIA Spiedone di salmone in pan brioche al sesamo		

STRUMENTI DI COTTURA IDEALE

GRILL TOAST | FORNO | FRY TOP | GRIGLIA | PADELLA | MICROONDE COMBI



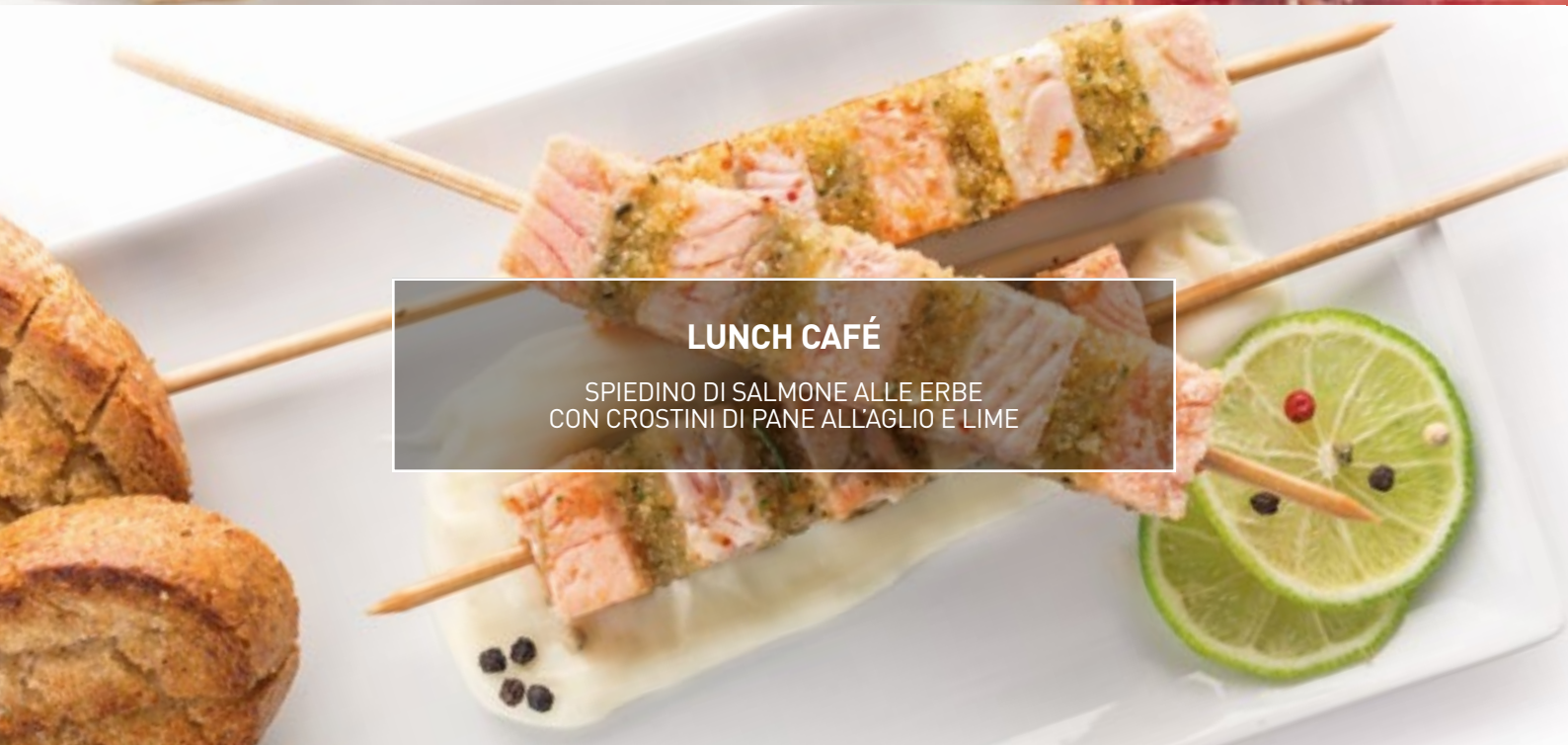
TRATTORIA

SPIEDINO DI SALMONE ALLE ERBE
CON CREMINO DI ZUCCA E PANNA ACIDA



CHIOSCHI

PIADA CON SPIEDINO DI SALMONE ALLE ERBE,
PROSCIUTTO CRUDO E LATTUGA



LUNCH CAFÉ

SPIEDINO DI SALMONE ALLE ERBE
CON CROSTINI DI PANE ALL'AGLIO E LIME